

A decorative graphic on the left side of the slide. It features a vertical bar of light green with fine horizontal lines. To its right, a series of overlapping squares in various shades of green (from light to dark) are arranged in a stepped, staircase-like pattern. A solid dark green horizontal bar spans the width of the slide, serving as a background for the main title.

Assemblée Générale Annuelle

Union des propriétaires et citoyens du lac Vert de Montpellier Inc.

13 juillet 2013

Ordre du jour

- Vérification du quorum et ouverture de l'assemblée;
- Nomination d'un(e) président et d'un(e) secrétaire d'assemblée;
- Adoption de l'ordre du jour;
- Dépôt et adoption du procès verbal de l'assemblée générale annuelle de juillet 2012;
- Présentation des états financiers au 30 avril 2013;
- Rapport des administrateurs;
- Ratification des gestes posés par le conseil d'administration au cours de l'exercice 2012 / 2013;
- Mise à jour du comité Environnement; mesures de transparence et analyses
- Site Internet;
- Proposition du C.A. de nommer Octave Legault comme membre honoraire de l'Union;
- PAUSE 15 min.
- Varia : 1. Célébrations du 20^{ème} anniversaire de l'Union en 2014
- 2. Parole aux membres
- Nomination d'un(e) président(e) et d'un(e) secrétaire d'élection;
- Candidatures aux 2 postes vacants d'administrateurs;
- Élection;
- Clôture de l'assemblée.

États Financiers 2012-2013

États Financiers	
Union des propriétaires et citoyens du Lac Vert	
F.2013 (1er mai 2012 au 30 avril 2013)	
Revenus	
Revenus Autres	\$0.00
Cotisations Membres	\$435.00
Total Revenus	\$435.00
Dépenses	
Épluchette 2012	\$278.15
Assemblée Générale	\$173.76
Services Professionnels	\$290.00
Fournitures	\$118.77
Réparations et Maintenance	\$0.00
Ministère du Revenu	\$32.00
Autres	\$76.52
Total Dépenses	\$969.20
Liquidités Année en Cours	-\$534.20
Encaisse	
Début: Au 1er mai 2012	\$1,535.08
Fin: Au 30 avril 2013	\$1,000.88

Rapport du C.A. 2012-2013

- Réunions: Le conseil d'administration s'est rencontré formellement à 7 reprises depuis L'A.G.A.2012.
- Inscription des nouveaux membres du C.A. auprès du registre des entreprises du Québec.
- Épluchette de blé d'inde 2012 : Organisation de l'épluchette de blé d'inde annuelle. Bonne participation, kiosque pour les enfants par Sophie L'Allier, site fourni par Claude L'Allier.
- Prise de mesures de transparence: membres du comité environnement et bénévoles
- Participation à une consultation publique sur les aires protégées du Québec. Rédaction et envoi d'un mémoire proposition d'ajout au plan proposé.

Rapport du C.A. 2012-2013(suite)

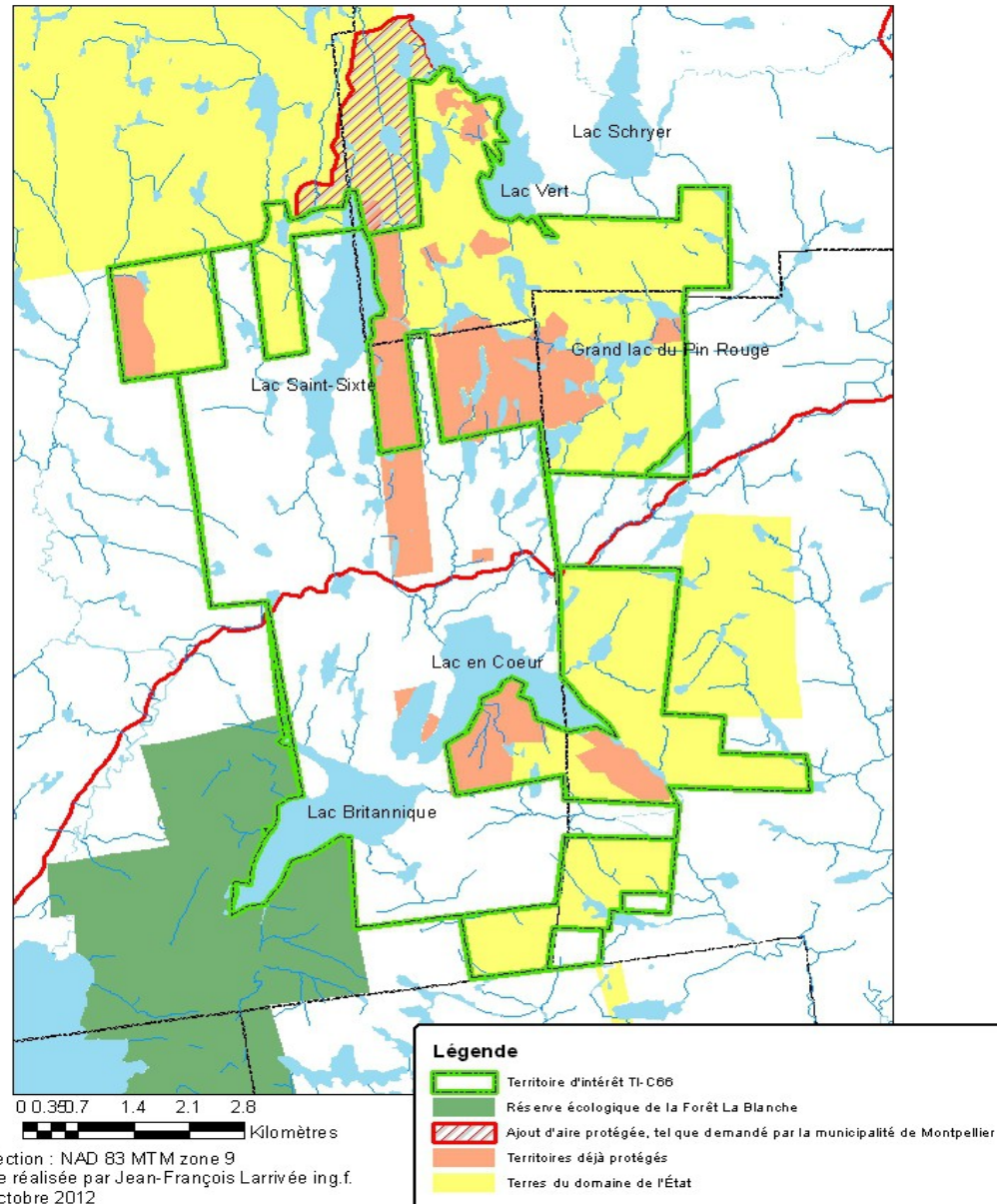
- Participation à une consultation publique: Deuxième consultation sur les PAFI (plan d'aménagement forestier intégré) 2013-2014 en rencontre individuelle avec le MRNF. Rétroaction écrite, formulaire rempli stipulant les points sensibles et les préoccupations
- Envoie des fêtes: lettre informative aux membres et non-membres
- Envoie du Formulaire d'adhésion aux membres et aux non-membres par courriel et par la poste: conformité au calendrier fiscal
- Participation à la journée de consultation et d'animation locale sur la politique familiale et des aînés de la Municipalité de Montpellier
- Participation à la présentation des résultats du sondage de la politique familiale et des aînés.
- Communications et rencontre avec Jean Rochon, membre, pour le développement d'un site internet



Dossier: Coupes forestières

- Aires protégées: mémoire
- Consultation publique PAFI (lien avec aires protégées)

Ajout au territoire d'intérêt C-66 Montpellier, octobre 2012



Rapport du C.A. 2012-2013(suite)

Les membres du C.A. désirent remercier chaleureusement et souligner l'engagement de:

- Les membres du comité environnement pour leur contribution et leurs initiatives:
Andrée Le Quérée, Jean-Marie Romeder, Karine Duquette, Florent Trussart, Richard Strasbourg
- Jean Rochon: pour son offre de service pour le site internet et pour le travail accompli pour le développement du site
- Esther Favreau: pour son initiative, son énergie et son pouce vert qui embellissent le site des pancartes nominatives
- M. Claude L'Allier pour le prêt de son terrain pour l'épluchette de blé d'inde
- Sophie L'Allier pour l'organisation du kiosque pour enfants à l'épluchette de blé d'inde
- Bénévoles impliqués à la prise de mesures de transparence et dans la prise d'échantillons pour l'analyse physico-chimique
- Marie-Claude Lamarche pour sa recherche et les informations au sujet des méduses d'eau douce

Site Web

The screenshot shows a web browser window displaying the website for Lac Vert de Montpellier. The browser's address bar shows the URL www.lacvertmontpellier.org/lacvert/. The website features a header with a photograph of a loon on the left and the text "Lac Vert" in a large, green, cursive font on the right. Below the title is the text "Union des propriétaires et citoyens du lac Vert de Montpellier Inc.". A green navigation bar contains the following menu items: Accueil, Histoire, L'Union, Environnement, Communication, Activités, Photos, Liens, and a search box labeled "Recherche".

Assemblée générale annuelle 2013

Publié le 5 juin 2013

Veillez pendre note que l'assemblée générale annuelle de 2013 se tiendra à la salle de la Mairie de Montpellier, samedi le 13 juillet de 10h00 à 12h00. Un léger goûter sera disponible vers 09h30.

La convocation et l'ordre du jour de cette réunion se trouvent [ici](#). Vous retrouverez le procès verbal de la dernière réunion [ici](#).

😊 **Soyez-y!**



LE LAC VERT DE MONTPELLIER
EST UN JOYAU QUE L'UNION DES
PROPRIÉTAIRES ET CITOYENS

The Windows taskbar at the bottom of the screenshot shows the following icons from left to right: Start button, Internet Explorer, VLC media player, a folder icon, a document icon, Microsoft Word, Notepad, PowerPoint, OneNote, a red 'N' icon, and Google Chrome. The system tray on the right shows the date and time as 9:24 PM on 10/07/2013, along with icons for network, volume, and other background applications.